

## FICHA TÉCNICA

**Referencia:** MHEN-OMEGA.

**Denominación comercial:** enfardadora de palets con anillo Omega.

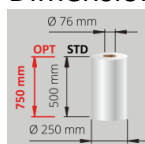


### Características:

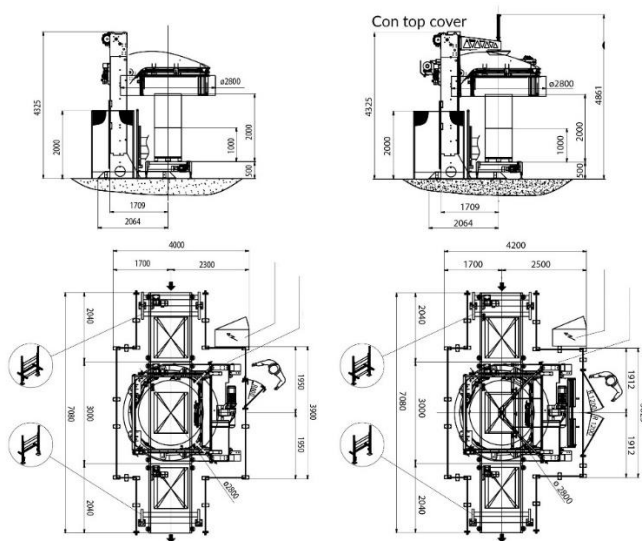
- Máquina de enfardado automática para las cadencias de embalado más altas del mercado (140 palets por hora).
- Es la única enfardadora automática con preestiro externo que no utiliza contactos eléctricos en el anillo o sistemas complicados o costosos de generación de corriente.
- También se puede utilizar una bobina de film jumbo (40 kilos) y film perforado.
- Con una jaula metálica para proteger al operario de los movimientos de la máquina.
- Equipada con un panel de control programable multifunción muy intuitivo (99 programas).
  - Tensión del film ajustable.
  - Número de vueltas de refuerzo ajustable.
  - Velocidad del carro regulable (subida/bajada).
  - Vueltas de refuerzo en puntos concretos.
- Mediante un sistema patentado se puede controlar la longitud del film y variar la tensión en el panel.
- A este modelo se le puede incluir el sistema de doble bobina para enfardar las cargas paletizadas a mayor velocidad.
- Está compuesta por dos columnas de acero en las que se sostiene el anillo rotante y un pupitre para el control del trabajo.
- Con un sistema de prestiro motorizado con 3 rodillos, comandado electrónicamente con desarrollos intercambiables: 150-200-250%.
- Gracias a su sistema de cuerda, podrás reducir la altura del film formando un cordón que asegura con más eficacia la estabilidad de la carga.

## Datos técnicos:

- Potencia
- Potencia total: 8 Kw.
- Presión del aire: 6 bar.
- Velocidad máxima de rotación:
  - Omega: 65 rpm.
  - Omega doble: 55 rpm.
- Tensión de alimentación: 400 V.
- Altura transportadores: 420/550 mm.
- Dimensiones del palet: 1.200x1.200 mm con un diámetro de 1.700 mm.
  - Opcionales: 1.400x1.400 mm con un diámetro de 2.050 mm y 1.600x1.600 mm con un diámetro de 2.500 mm.
- Dimensiones de la bobina:

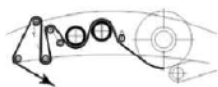


## Dimensiones:



## Ventajas:

- Sistema de preestiro motorizado con 3 rodillos, comandado electrónicamente con valores intercambiables: 150-200-250%.

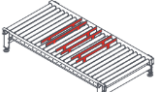


## Accesorios:

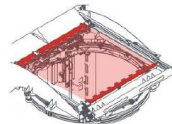
- Prensor retención palet.



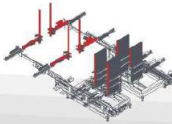
- Un elevador de palet.



- Dispositivo de cobertura hermética o antipolvo del palet.



- Colocador automático de cantoneras.



- Sistema de cordón.



**Consumible compatible:** film automático reciclado de 23 micras.

